

BAUHERRSCHAFT: VEREIN BILDUNGSSTÄTTE SOMMERI, 8580 SOMMERI

Stoffel Schneider Architekten

in Zusammenarbeit mit: **Vogt Landschaftsarchitekten**, Zürich; Kostenplanung und Bauleitung: **Heinz Giger GmbH**, Sulgen
Studienwettbewerb 2002, 1. Preis; Projektierung 2003, Ausführung Frühjahr 2003 - Frühjahr 2004, Baukosten: 2'850'000 CHF
Adresse: Unterdorf 6, 8580 Sommeri TG

Stoffel Schneider Architekten AG

w w w . s t o f f e l s c h n e i d e r . c h

ERWEITERUNG BILDUNGSSTÄTTE SOMMERI, SOMMERI TG

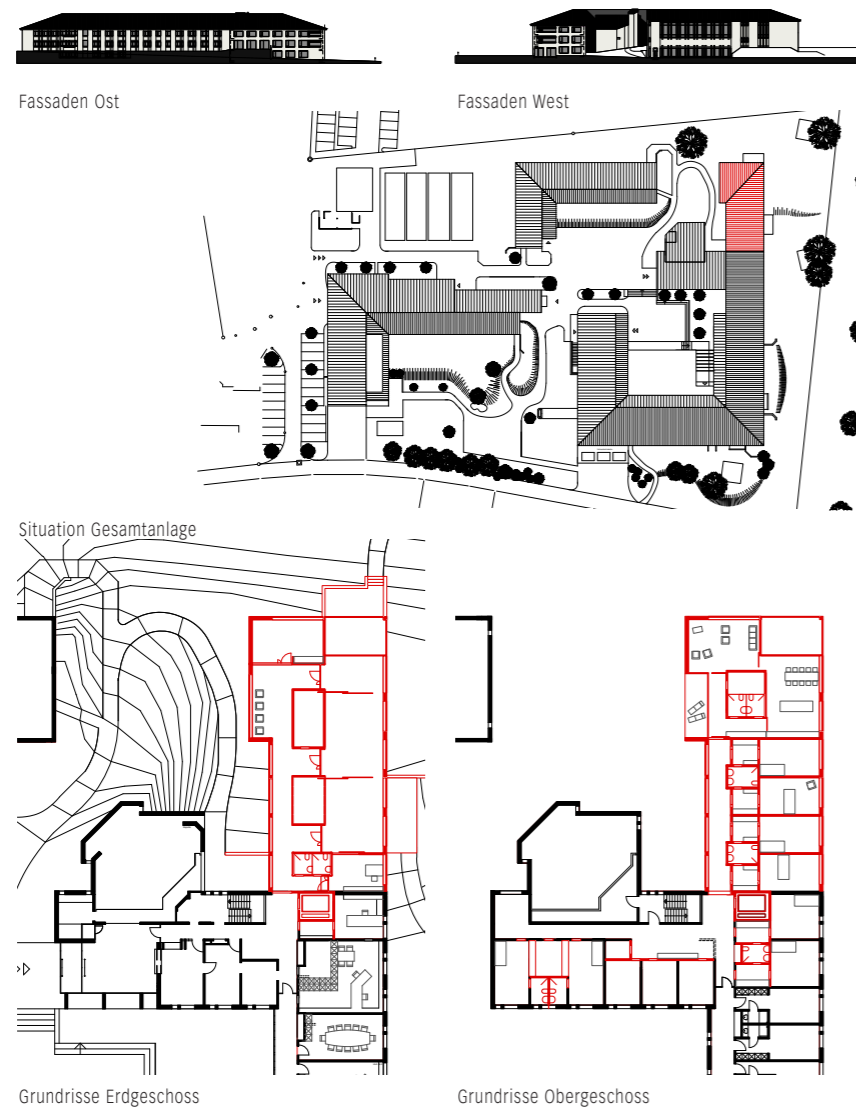
Die bestehenden Bauten bilden eine in sich geschlossene Anlage am Dorfrand mit Blick ins umliegende Grün. Der neue Anbau zeichnet die vorhandene Anlage weiter. Mit der Verlängerung des einen Gebäudeflügels wird eine neue Lesbarkeit der Grundfigur eingeführt: Das bisher offene Nord-Ost-Ende wird geschlossen und die Kirche in ihrer Sonderstellung als freie, eingeschobene Form gestützt.

Alt- und Neubau werden - wie dies bei Bauten der Region oft zu beobachten ist - unter

einem gemeinsamen Dach zusammengefasst. Die Gebäudeteile unterschiedlicher Bauetappen sind an ihrer jeweils zeitgemässen Fassadengestaltung deutlich abzulesen.

Erd- und Untergeschoss nehmen Gemeinschaftsräume auf. Beide Geschosse erhalten je einen direkten Zugang zum Garten. Die neue Wohngruppe im Obergeschoss ist dreiseitig orientiert. Die direkte Zuordnung der Nasszellen zu je zwei Zimmern erhöht die geforderte Anzahl der Bäder nicht, der Be gewinnen diese zudem an Wohnlichkeit und lassen sich freier möblieren.

Der bisherige Aussenraum wird zur Ost- und Nordseite kaum genutzt. Die neuen Sitzplätze - mit etwas Distanz zum Haus - erschliessen diesen Grünraum und bieten die Möglichkeit sich draussen niederzulassen. Die Aussenraumgestaltung bedient sich weniger, einfacher Mittel: Die Wiesenfläche wird belassen. Im Bereich der Sitzplätze wird die Oberfläche zu niedrigeren Erdwallen zusammengesoben. Einige Bäume spenden Schatten. Gartenschuppen bei den frei angeordneten Sitzplätzen nehmen Freizeitgeräte und Gartenutensilien auf.



Luftbild Fotomontage, Bestand mit Anbau

BAUHERRSCHAFT: VEREIN BILDUNGSSTÄTTE SOMMERI, 8580 SOMMERI

Stoffel Schneider Architekten

in Zusammenarbeit mit: **Vogt Landschaftsarchitekten**, Zürich; Kostenplanung und Bauleitung: **Heinz Giger GmbH**, Sulgen
Studienwettbewerb 2002, 1. Preis; Projektierung 2003, Ausführung Frühjahr 2003 - Frühjahr 2004, Baukosten: 2'850'000 CHF
Adresse: Unterdorf 6, 8580 Sommeri TG

Stoffel Schneider Architekten AG

w w w . s t o f f e l s c h n e i d e r . c h

ERWEITERUNG BILDUNGSSTÄTTE SOMMERI, SOMMERI TG



Verglasung eingezogener Balkon



Aktivierung



Eingezogener Balkon



Wohnbereich