

BAUHERRSCHAFT: STIFTUNG ABENDFRIEDEN WOHNEN & PFLEGE, KREUZLINGEN

Stoffel Schneider Architekten AG

Studienwettbewerb 2009, 1. Preis; Gestaltungsplan 2010, Projektierung 2015/16, Ausführung 2016/17; Bausumme 15'800'000 CHF

Adresse: Alters- und Krankenhaus Abendfrieden, Tobelstrasse 1, 8280 Kreuzlingen

Stoffel Schneider Architekten AG

www.stoffelschneider.ch

ALTERS- UND KRANKENHEIM ABENDFRIEDEN, KREUZLINGEN

Das Grundstück befindet sich an prominenter Lage auf einem Hügelplateau, das dreiseitig durch einen bewaldeten Hang gefasst wird. Die bestehende Villa besetzt die Mitte des Plateaus. Die späteren Anbauten gewannen zunehmend an Grösse und begrenzen die vierte, freie Seite nach Süden.

Das Projekt sieht vor, die Villa wieder freizustellen. Die späteren Anbauten werden abgebrochen, um Platz für einen Neubau zu schaffen. Die projektierte Umrissform ergänzt die Figur des südlichen Querriegels zu einer neuen Gesamtgestalt und antwortet auf den dominanten Viertelkreis.

Der Neubau orientiert sich hauptsächlich in Ost-West Richtung und gewährleistet eine günstige

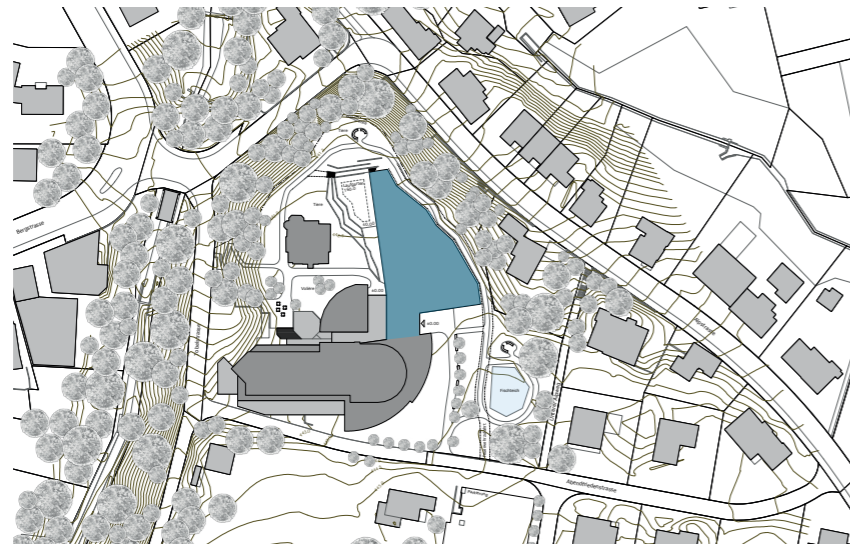
Besonnung und Belichtung der Bewohnerzimmer. Die Loggia bietet in den Obergeschossen Ausblick auf den Bodensee. Die Villa selber wird für Verwaltungszwecke saniert.

Der Haupteingang wird an die Nahtstelle zwischen Alt- und Neubau verlegt. Der neue Zugang führt in ein grosszügiges Foyer mit Aufenthaltsqualität, das als Gelenk die verschiedenen Gebäudeteile miteinander verbindet: Cafeteria, Therapieräume und den Mehrzweckraum im Bestand sowie die Bewohnerzimmer im Neubau und zudem einen Zugang zum Garten der bestehenden Villa.

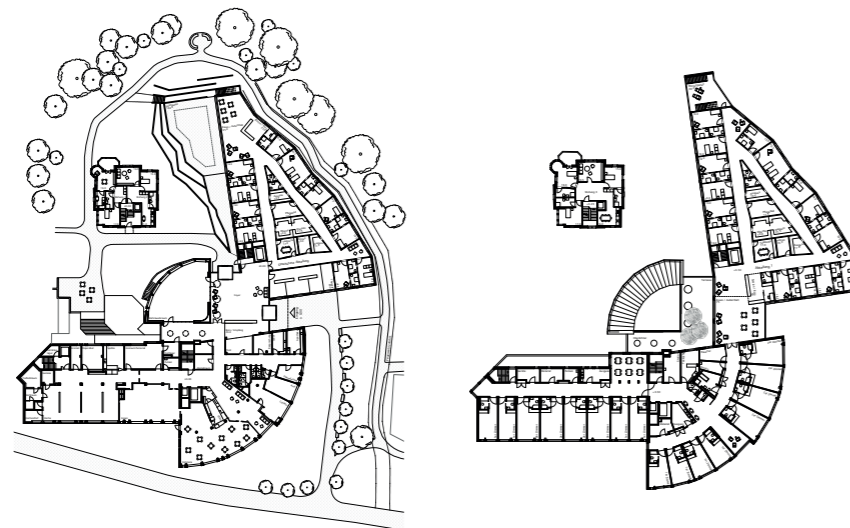
Jedes Geschoss im Neubau nimmt eine eigene Abteilung auf. Die Zimmer sind zu übersicht-

lichen Gruppen zusammengefasst und formen einen Rundgang um einen inneren Kern. An den Korridorenden weitet er sich zu kleinen Aufenthaltsnischen aus. Das Stationszimmer und die Teeküche liegen direkt neben der Liftanlage und gewähren eine gute Übersicht über den Betrieb.

Die geschlossene Abteilung für Demenzkranke liegt im Erdgeschoss. Ein separater Garten lädt zum spazieren und sitzen ein.



Situation (Neubau blau)



Erdgeschoss, Demenzenabteilung

1. Obergeschoss



Freiraum zum Wald